

GBV-Zentral

und Statistik

Gerald Steilen

Hamburg, 16.9.2013

Discovery in der VZG

- VuFind seit 2007
- Produktiver Betrieb und Entwicklung seit 2008:
„Suchkiste“ für DFG Nationallizenzen:
- <http://finden.nationallizenzen.de/>
- Ergebnis aus positiven Erfahrungen:
 - „GBV Zentral“ Index: Solr-Index mit allen Daten des GBVs, derzeit ca. 108 Mio. Datensätze
 - Angebot von VuFind-Dienstleistungen
- TouchPoint von 2009 - 2011

Was ist GBV Zentral?

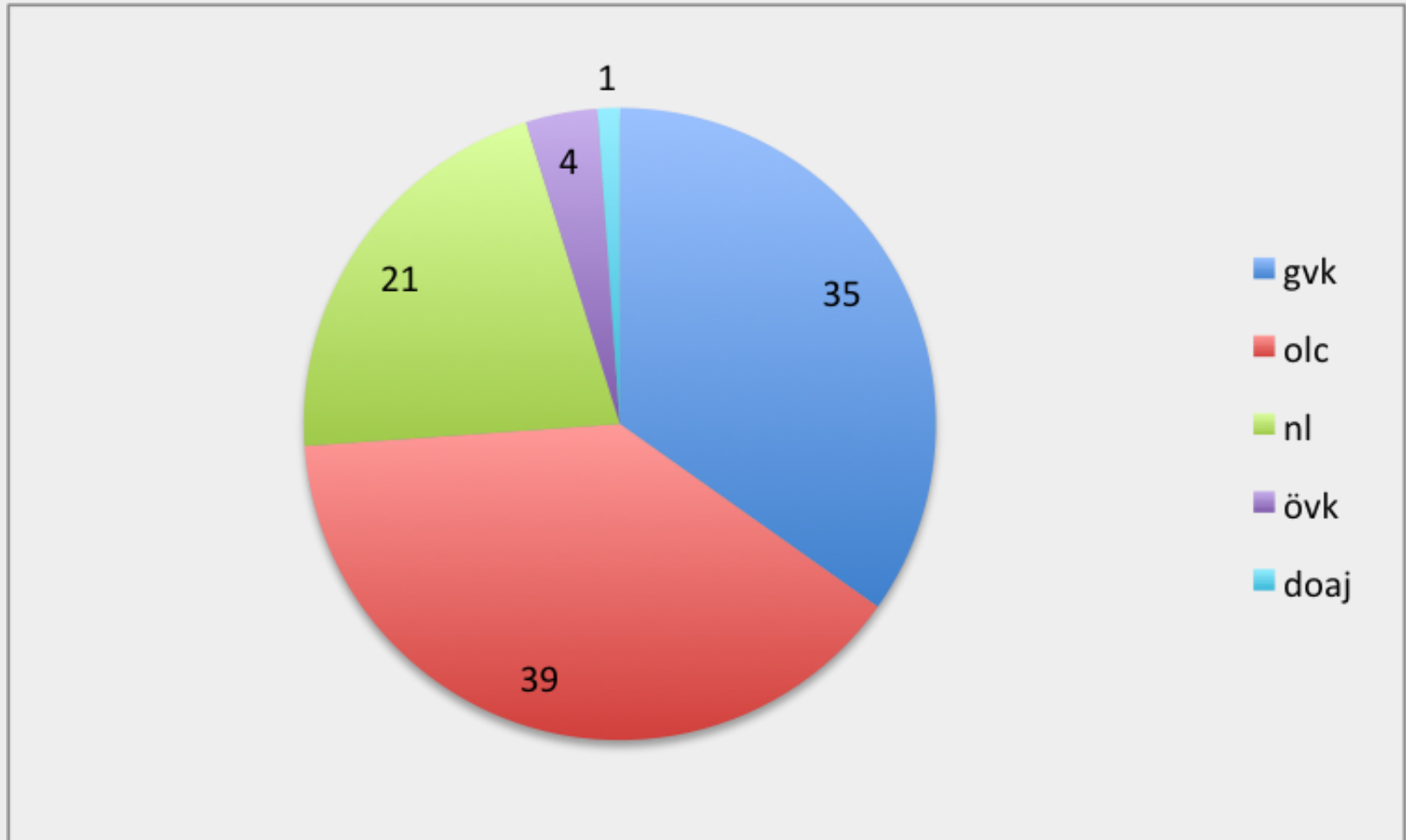
- Ein Solr Index für Discovery-Systeme.
- „Alle Daten des GBV in einem Suchschlitz.“
- Ein Service für Bibliotheken.

Was steckt drin?

108,5 Mio. Datensätze:

- **OLC**: 42,5 Mio. Aufsätze mit Besitznachweise aus der ZDB
- **GVK**: 37,8 Mio. Datensätze
- **Nationallizenzen**: 23,1 Mio. Datensätze
- **ÖVK**: 3,9 Mio. Datensätze
- **DOAJ**: 1,2 Mio. Aufsätze und Zeitschriften
- **JSTOR**: ?

Verteilung in Prozent

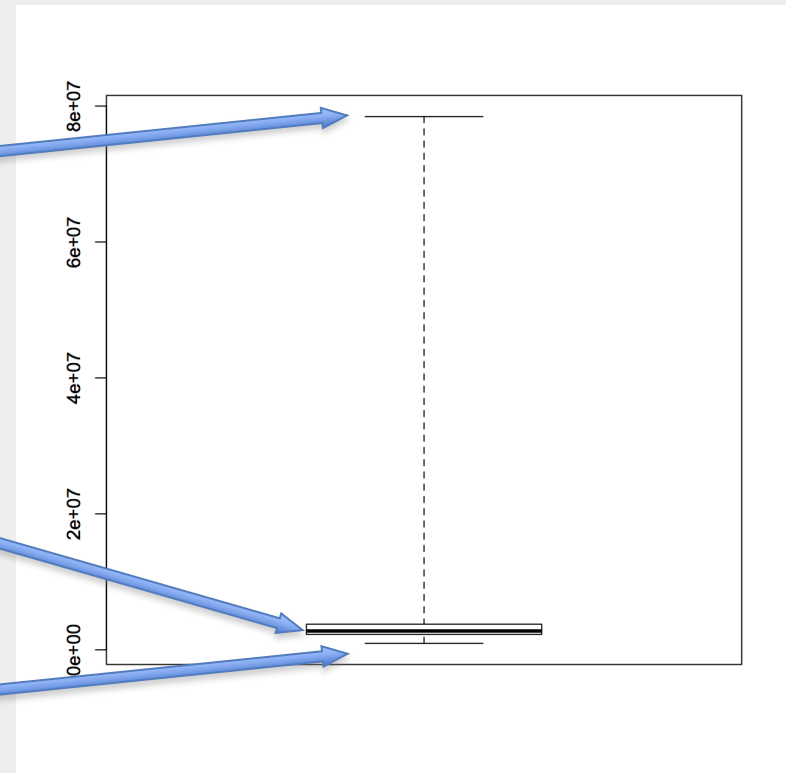


Wer nutzt das?

- 65 Institutionen
- TOP 5 (Requests vom 1.1. bis 12.9.2013):
 - SUB Hamburg: 40,6 Mio.
 - MPI für biophysikalische Chemie: 34,9 Mio.
 - MPI for Research on Collective Goods: 34,2 Mio.
 - Hochschule Hannover: 32,8 Mio.
 - MPI für Sozialrecht und Sozialpolitik: 29,3 Mio.

Gesamtnutzung (1.1. bis 12.9.2013)

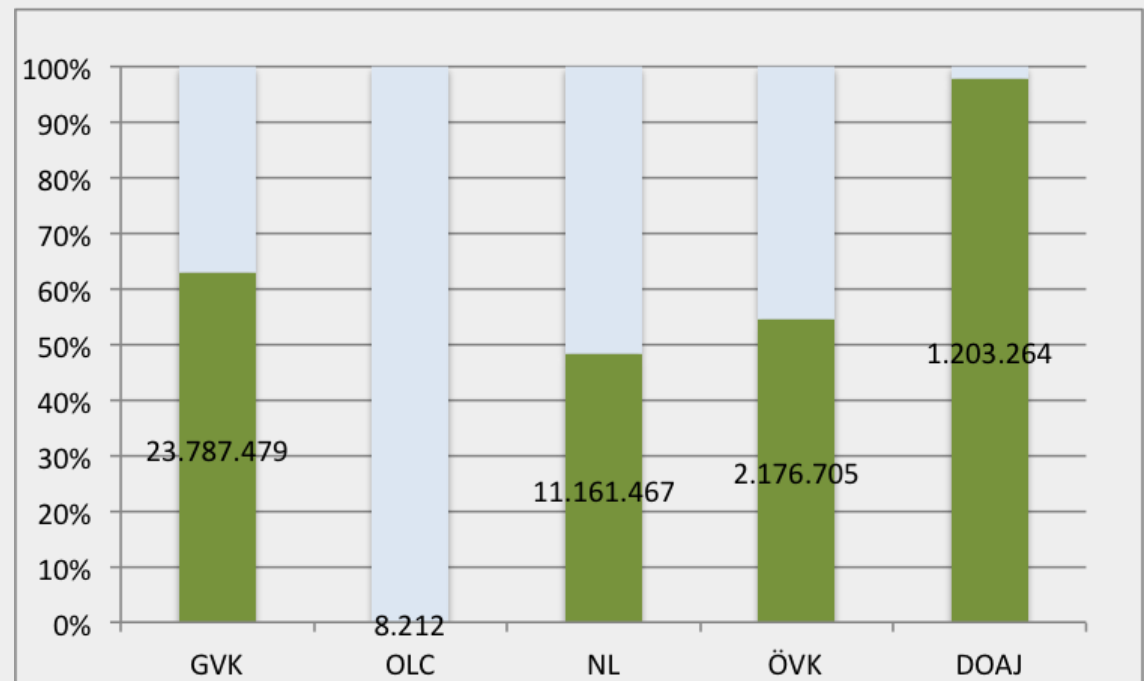
- Anzahl Requests: 7,8 Mrd.
- Pro Tag:
 - **Max.** 78.460.000
 - 3. Qu 3.762.000
 - Mittel 6.871.000
 - **Median** 2.765.000
 - 1. Qu. 2.248.000
 - **Min.** 933.300



Feldbelegung 1. Autor

- 35 % aller Datensätze

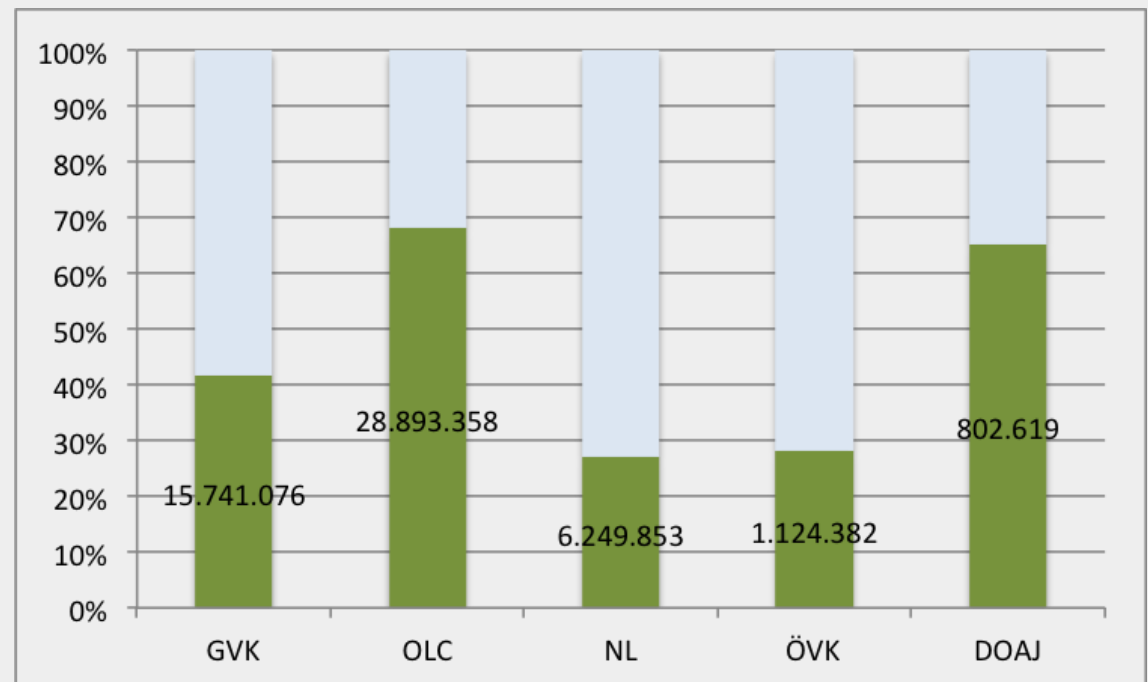
- GVK: 63%
- OLC: 0%
- NL: 48%
- ÖVK: 54%
- DOAJ: 98%



Feldbelegung 2. Autor

- 49 % aller Datensätze

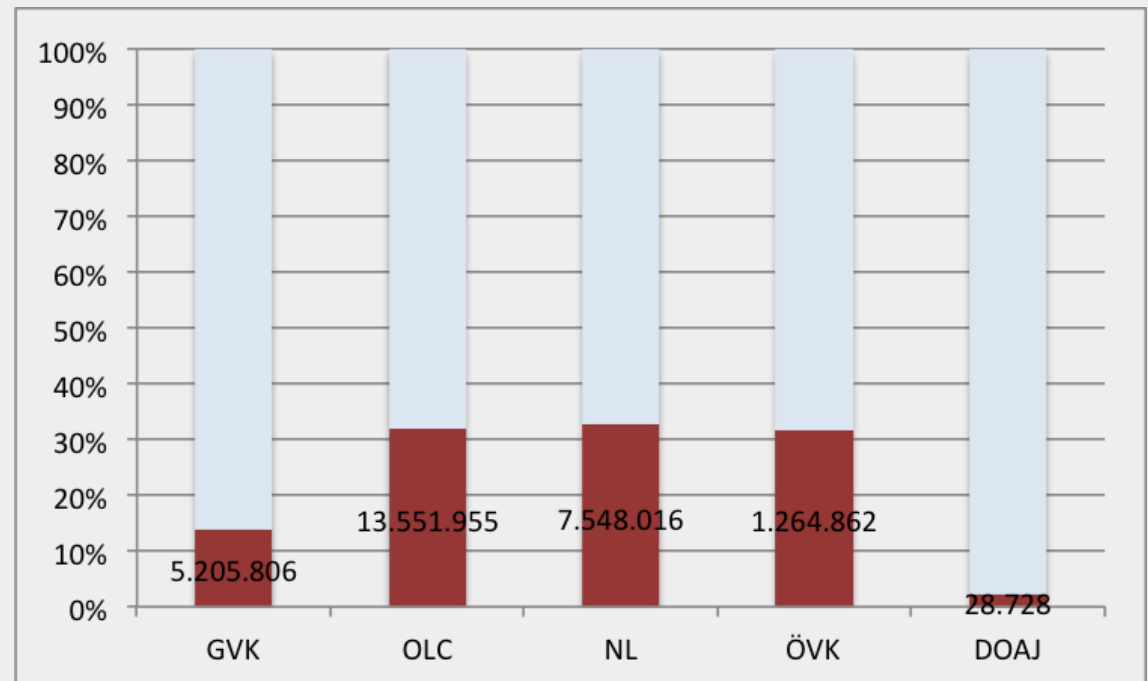
- GVK: 42%
- OLC: 68%
- NL: 27%
- ÖVK: 28%
- DOAJ: 65%



Datensätze ohne Autoren

- 25 % aller Datensätze

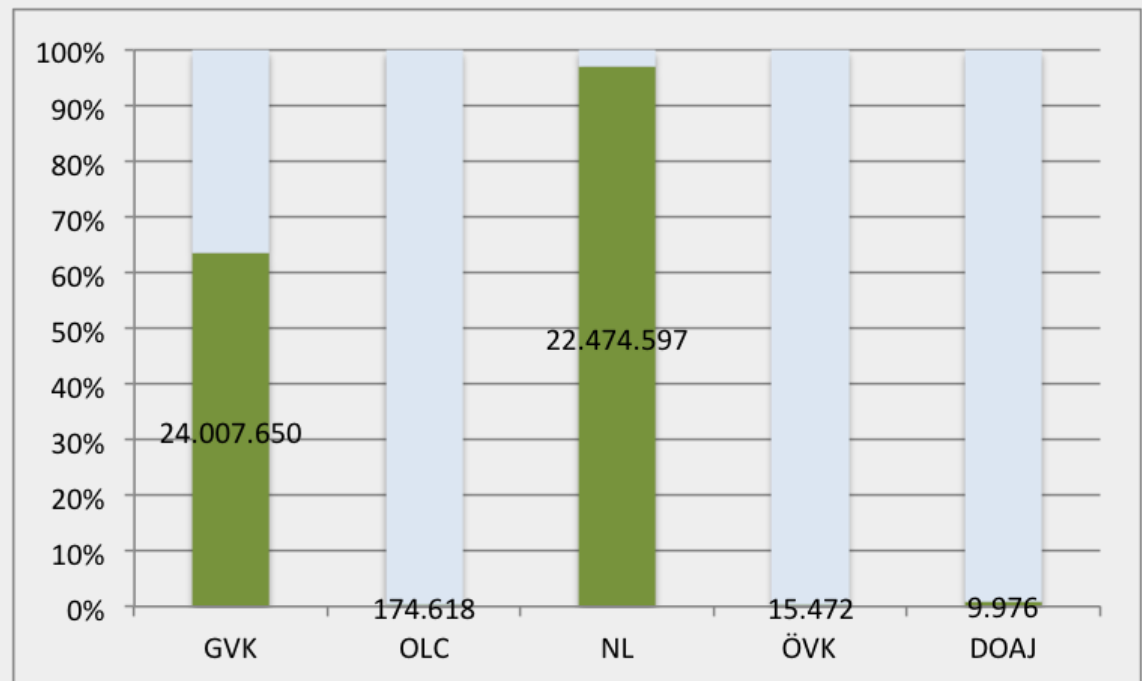
- GVK: 14%
- OLC: 32%
- NL: 33%
- ÖVK: 32%
- DOAJ: 2%



Datensätze mit Sprachcode

- 43 % aller Datensätze

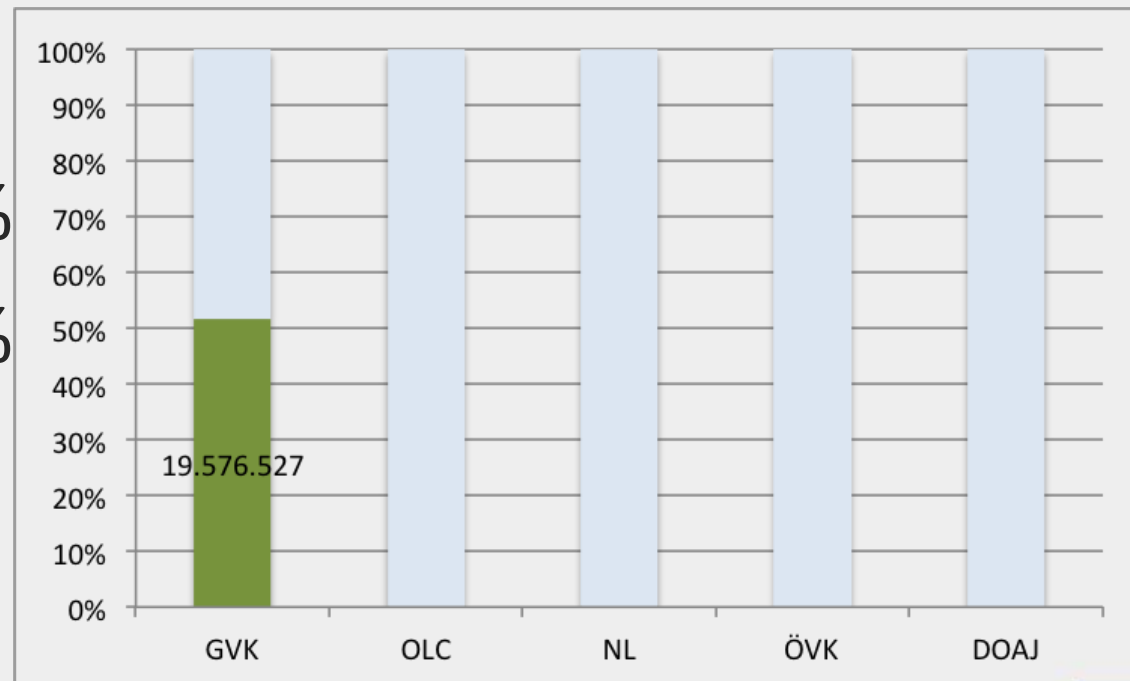
- GVK: 63%
- OLC: 0%
- NL: 97%
- ÖVK: 0%
- DOAJ: 1%



GND-Verlinkung

- 18 % aller Datensätze

- GVK: 51%
- OLC: 0,000047%
- NL: 0,000043%
- ÖVK: 0,0%
- DOAJ: 0,0%



GND Beispiel: <http://d-nb.info/gnd/118540238>

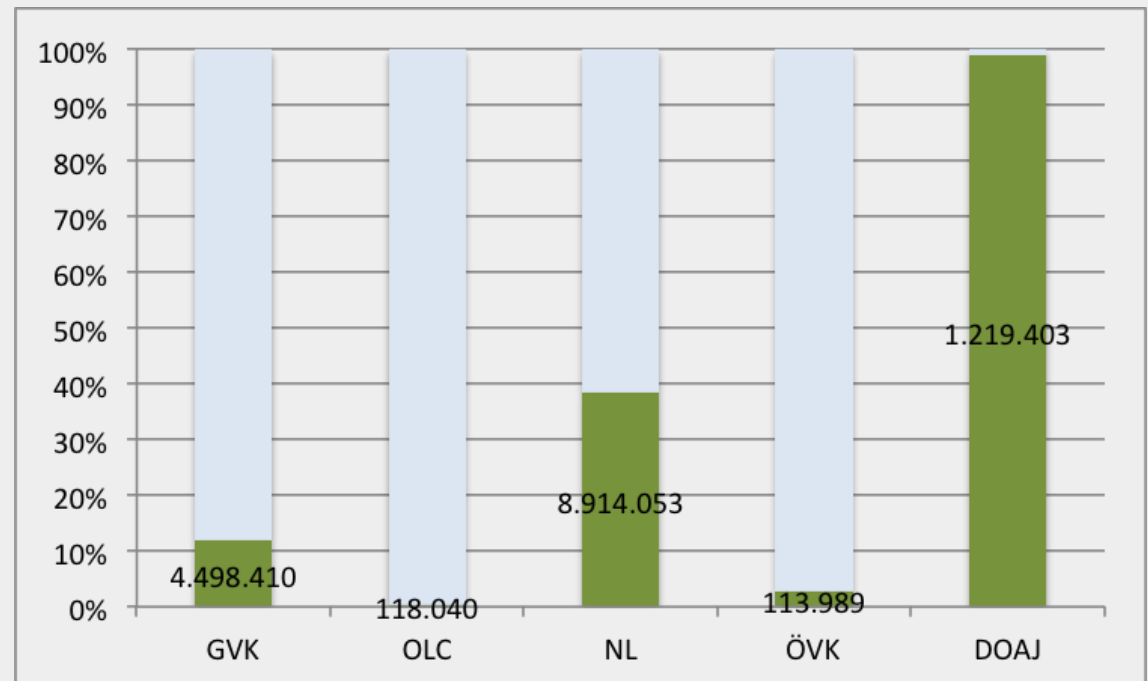
- Goethe, Johann Wolfgang von
- Lebensdaten: 1749-1832

- 49.829 Datensätze mit GND-Verlinkung
- 7.821 Datensätze ohne GND-Verlinkung, aber mit Autor „Goethe, Johann Wolfgang von“
 - Wer ist das?

URLs (http://)

- 14 % aller Datensätze mit min. 1 URL

- GVK: 12%
- OLC: 0%
- NL: 39%
- ÖVK: 3%
- DOAJ: 99%



URLs (http://) Bezeichnungen

- 3089 verschiedene Typen
- „\N“: 65%
- „Volltext“ 13%
- „Inhalts*“ 12% (192 versch. Varianten)

Beispiele URL Bezeichnungen

Digitalisierte Ausgabe SLUB Dresden

Komponistenindex, ca. 500 KB * LexisNexis

Die Fichte-Gesamtausgabe (Überblick)

Web-Anzeige * Accompanying software * Hörproben

Titelei * Del., Hier S. 1 – 149

Full text available for latest ed

Kraus Sir Francis Drake Collection copy

Volltext, letzter Abruf: 2012-10-09 * Bild

Online version * 048 * Homepage * Google

Dokument * Metadaten * Cover

Contributor biographical information

Fazit

- Die Daten sind heterogen.
- Die Daten werden zum Lesen und nicht für die EDV produziert.
- Welche Features sind in Discovery Systemen mit diesen Daten sinnvoll?

Herzlichen Dank!

Kontakt:

Gerald Steilen
steilen@gbv.de
0551 39-91272