

## CD-ROM Fachdatenbankservice der Verbundzentrale des GBV

### CD-ROM Fachdatenbankservice der Verbundzentrale des GBV

Dem GBV gehören mittlerweile über 380 Bibliotheken an, u.a. die Staats- und Landesbibliotheken der beteiligten Länder sowie die Staatsbibliothek zu Berlin – Preußischer Kulturbesitz, Universitäts- und Fachhochschulbibliotheken, die zentralen Fachbibliotheken TIB Hannover und ZBW Kiel, zahlreiche Öffentliche Bibliotheken sowie Spezialbibliotheken wie das HWWA Hamburg.

Die Verbundzentrale (VZ) ist Dienstleistungszentrum zur Unterstützung der Katalogisierung, für den Nachweis und die Nutzung der Ressourcen aller am Verbund beteiligten Einrichtungen für die Informationsversorgung. Die VZ unterstützt die Bibliotheken bei der Einrichtung und dem Betrieb lokaler Bibliothekssysteme. Sie bietet weitere Dienstleistungen wie den Dokumentschnelllieferdienst GBV *direkt*, den LBS-Service und den CD-ROM-Fachdatenbank-Service an. Die VZ hat zusätzlich die Aufgabe neuartiger Bibliotheks- und Informationsdienstleistungen zu entwickeln.

#### Das Internet-Angebot des GBV umfasst folgende Datenbanken:

- Gemeinsamer Verbundkatalog (GVK unter GBV*search&order*)
- Online Ressourcen (OLR)
- **Aufsatzdatenbanken**  
Online Contents (OLC)  
Index deutschsprachiger Zeitschriften des 18. Jahrhunderts (IDZ18)
- **Internationale Bibliographien des Zeller Verlags**  
Zeitschriftenliteratur (IBZ)  
Rezensionen (IBR)  
Kongressberichte (IJBK)
- **CD-ROM Fachdatenbank-Service der Verbundzentrale**

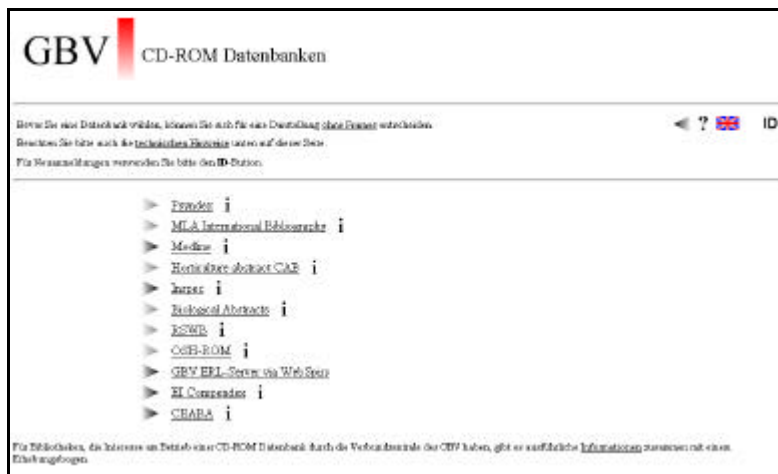


Abbildung 1: Liste der verfügbaren CD-ROM Datenbanken

## CD-ROM Fachdatenbankservice der Verbundzentrale des GBV

CD-ROM-Fachdatenbanken sind seit einigen Jahren aus dem Dienstleistungsangebot der Bibliotheken nicht mehr wegzudenken. Die Verwaltung, Pflege und ständige Aktualisierung der CD-ROM-Datenbanken verursachen in den Bibliotheken erheblichen personellen Aufwand. Da identische CD-ROMs häufig in mehreren Bibliotheken angeboten werden, fällt der gleiche Aufwand in jeder Bibliothek an.

Zur Entlastung der Bibliotheken bietet die VZ den Betrieb eines zentralen Servers an, der von mehreren Bibliotheken gleichzeitig genutzt werden kann. Auf diesem Server werden Fachdatenbanken der Firma Silverplatter (ERL-Server) und der Firma Dialog (NT-Server) aufgelegt und aktualisiert. Das bisher vorhandene Angebot an Fachdatenbanken kann auf Wunsch der Bibliotheken erweitert werden.

Die Vorteile dieses Angebotes sind, dass die Einrichtung und die Aktualisierung der Datenbanken ausschließlich durch die VZ erfolgt. Die Bibliotheken müssen weder Hardware beschaffen noch betreiben. Somit reduziert sich auch der Personalaufwand für den Betrieb und die Softwarepflege, da auch die lokale Client-Installation entfällt. Sie müssen lediglich einen Lizenzvertrag mit dem Datenbankanbieter abschließen.

Auf die CD-ROM Fachdatenbanken der Firma Silverplatter kann über Z39.50 und Webspurs zugegriffen werden.

### Zugang über Z39.50

Der Zugang über Z39.50 bietet eine einheitliche Rechercheoberfläche für den Pica-OPAC und die ERL-Datenbank (WebOPC). Über eine automatische Verknüpfung der ISSN mit den Zeitschriftentiteln und Besitznachweisen des GBV, hessischer Bibliotheken und subitio-Bibliotheken außerhalb des GBV (BSB München, SB-PK Berlin, SLUB Dresden etc.) sind Aufsätze aus nachgewiesenen Zeitschriften bestellbar.

Die Aufsatzdaten werden automatisch in die Online-Fernleihe-, GBV*direkt*- oder subitio-Bestellformulare übernommen.



Abbildung 2: Eingangsseite der Fachdatenbank Medline über den Web-OPAC

# CD-ROM Fachdatenbankservice der Verbundzentrale des GBV

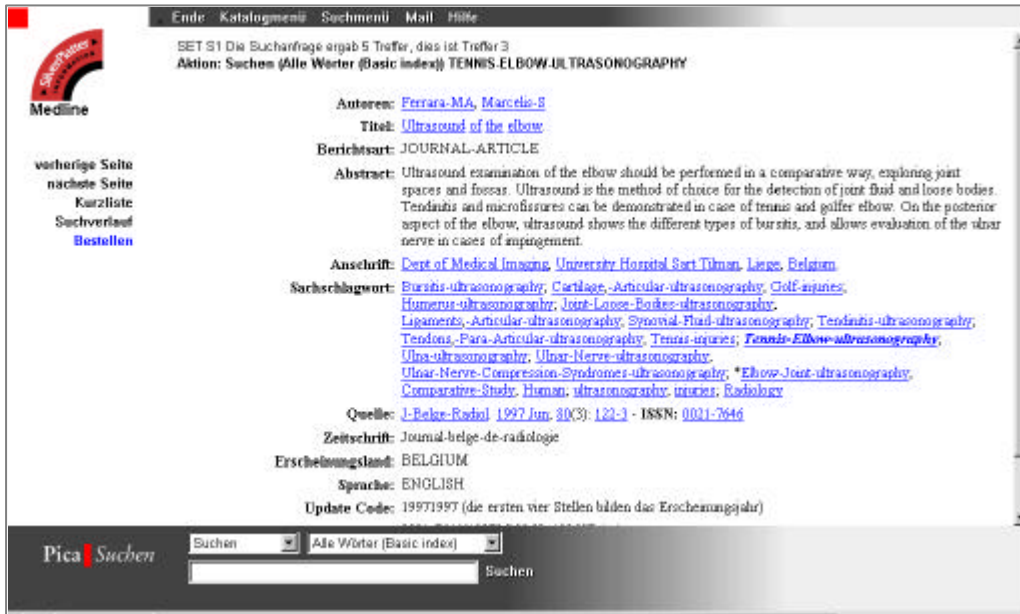


Abbildung 3: Titelanzeige in Medline mit Bestellfunktionalität



Abbildung 4: Bestellformular im WebOPAC der Inspec Datenbank

# CD-ROM Fachdatenbankservice der Verbundzentrale des GBV

## Zugang über Webspirls

Der Zugang über Webspirls, dem ERL spezifischen Client, weist spezifische an die Datenbanken angepasste Funktionalitäten auf.

Über die Funktion Local Holding messages (LHM) ist es möglich, einen Link auf den eigenen LBS-OPAC zu hinterlegen. Außerdem wird ein Link auf die Verbunddatenbank (*GBVsearch&order*) angeboten. Somit kann über die ISSN eines Aufsatzes eine direkte Verknüpfung mit lokalem Kopierdienst (LBS-OPAC) und/oder mit der Online Fernleihe, *GBVdirekt* bzw. subito erfolgen. Bisher können die Aufsatzdaten noch nicht automatisch in das Bestellformular übernommen, sondern müssen mittels „Cut&Paste“ eingefügt werden.



Abbildung 5: Eingangsseite zum WebSpirls

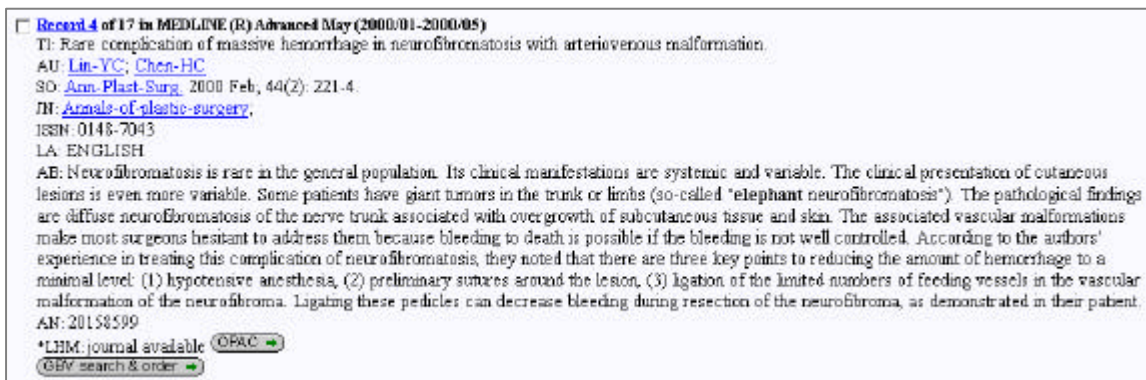


Abbildung 6: Titelanzeige in MEDLINE mit LHM journal available Link auf den OPAC und auf *GBVsearch&order*

## CD-ROM Fachdatenbankservice der Verbundzentrale des GBV



Abbildung 7: Link auf den lokalen OPAC (HOBSY) mit dem gewünschten Titel



Abbildung 8: Link auf GBVsearch&order mit dem gewünschten Titel

## CD-ROM Fachdatenbankservice der Verbundzentrale des GBV

Home GBV-Info Neu GBV/direkt Hilfe Eva 6.1999

**GBV**  
Search&Order

**Fernleihbestellung**

Ihr Kontostand beträgt 96.00 Verrechnungseinheiten

**Titel:** Theriogenology: an international journal of animal reproduction  
**Jahr:** 1974  
**Ort:** Stoneham, Mass.  
**Herausgeber:** Butterworth

Bitte geben Sie, falls nötig, das Heft an (mind. Jahresangabe)

Autze:   
Aufsatz:   
Jahr:  Band:  Heft:  Seiten:

Bestelparameter

Leihform:  Bemerkungen:   
Hinweis: Mehrkosten bis zu 10 DM wegen erhöhter Kopierzahl werden akzeptiert. Falls NICHT, bitte Bemerkungsfeld nutzen.

Ideale Bestellnummer (bei Bedarf):

E-Mail Benachrichtigung, falls Bestellung nicht erfüllbar?

Adresse:

Abbildung 9: Fernleihbestellformular in GBVsearch&order

### Silverlinker

Diese Datenbank blendet in die Titelanzeige Verknüpfungen zu Online verfügbaren Aufsätzen ein. Diese Anzeige kann bibliotheksspezifisch auf die verfügbaren Zeitschriften beschränkt werden..

Die Datenbanken der Firma Dialog werden auf einem NT-Server bereitgehalten. Die Recherche erfolgt über den datenbankspezifischen Client [DIALOG@SITE](mailto:DIALOG@SITE).

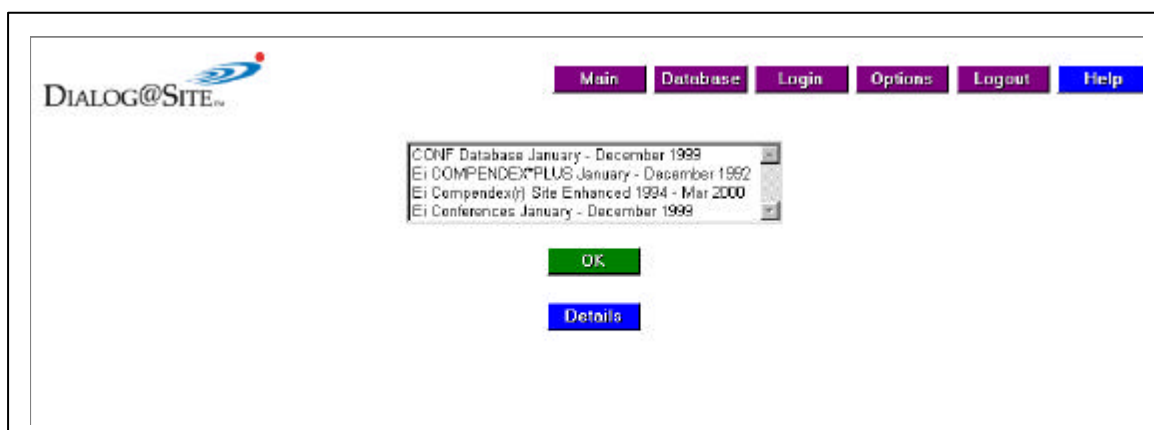


Abbildung 10: Datenbankeingangsseite für Ei Compendex über DIALOG@SITE

## **CD-ROM Fachdatenbankservice der Verbundzentrale des GBV**

### **Lizenzverträge**

Die Lizenzverträge für die einzelnen Datenbanken müssen weiterhin mit dem Datenbankanbieter (z.B. Silverplatter, Dialog) abgeschlossen werden. Eventuelle Rabatte für Lizenzen werden an die beteiligten Bibliotheken weitergegeben. Die Freischaltung der Datenbanken erfolgt dann entsprechend über die Verbundzentrale des GBV

Die Preise der Verbundzentrale betragen pro Bibliothek und Datenbank:

bis 6 Updates p.a.	500,-- DM p.a.
mehr als 6 Updates p.a.	1.000,-- DM p.a.

Erstellung der Zeitschriftenliste (ISSN) für LHM:

einmalig	2.000,-- DM
jährliche Aktualisierung	kostenfrei
zusätzliche Aktualisierung	500,-- DM