

TECHNISCHE UNIVERSITÄT DRESDEN
Fakultät Wirtschaftswissenschaften

Dresdner Beiträge zur
Betriebswirtschaftslehre

Nr. 158/11

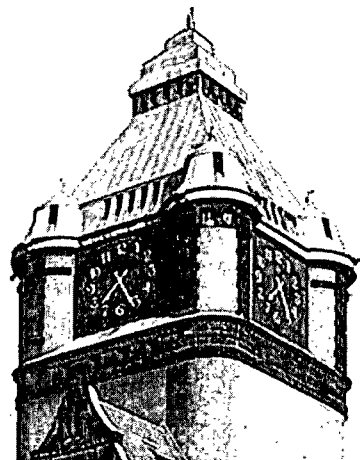
Komplexitätsmanagement in der Logistik

Empfehlungen für die praktische Durchführung und Umsetzung

Marco Gießmann
Rainer Lasch

Herausgeber:
Die Professoren der
Fachgruppe Betriebswirtschaftslehre

ISSN 0945-4810



Inhaltsverzeichnis

| | | |
|-----|--|----|
| 1 | Einleitende Betrachtung..... | 1 |
| 1.1 | Begriffsabgrenzung und Entwicklung des Komplexitätsmanagements | 1 |
| 1.2 | Komplexitätsursachen und -auswirkungen | 4 |
| 1.3 | Komplexitätsstrategien..... | 9 |
| 2 | Ansätze des Varianten- und Komplexitätsmanagements | 11 |
| 2.1 | Ansätze auf Produktebene..... | 11 |
| 2.2 | Ansätze auf Produktprogrammebene | 15 |
| 2.3 | Ansätze auf Prozessebene | 16 |
| 2.4 | Ansätze auf Organisationsebene..... | 20 |
| 3 | Umsetzung des Komplexitätsmanagements im Unternehmen | 21 |
| | Literaturverzeichnis..... | 24 |

Abbildungsverzeichnis

| | | |
|--------------|--|---|
| Abbildung 1: | Entwicklung des Komplexitätsmanagements..... | 4 |
| Abbildung 2: | Komplexitätsursachen..... | 5 |
| Abbildung 3: | Gliederung der Komplexitätskosten..... | 7 |

Tabellenverzeichnis

| | | |
|------------|---|---|
| Tabelle 1: | Komplexitätsursachen und –auswirkungen..... | 8 |
|------------|---|---|